

PROVINCIA DE SALTA
 PODER EJECUTIVO PROVINCIAL

LEY 8053

DECRETO N° 1622

ES COPIA

RINA R. DE TORRES
 Programa Leyes y Decretos
 Secretaría Gral. de la Gobernación

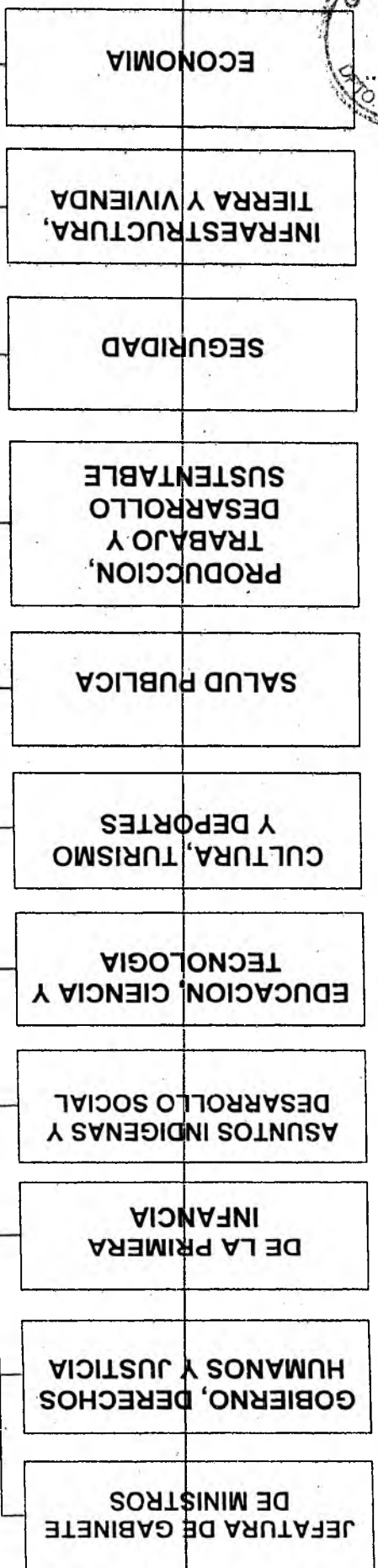


GOBERNADOR

SECRETARIA GENERAL
 DE LA GOBERNACION

FISCALIA DE ESTADO

SINDICATURA GENERAL
 DE LA PROVINCIA



MINISTERIO

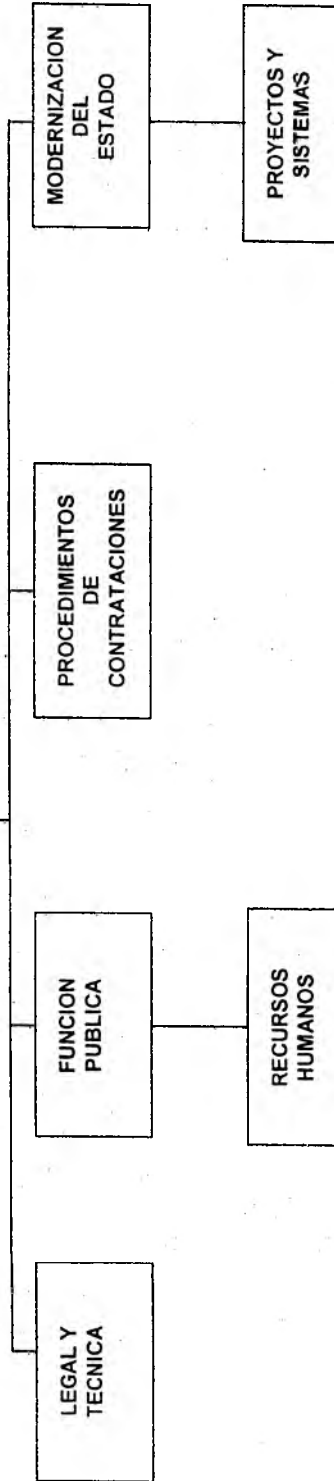
Handwritten signature or mark.

DECRETO N° 1622

SECRETARIA GENERAL DE LA GOBERNACION

LEY 8053

SECRETARIO GENERAL



ES COPIA

RINA R. DE TORRES
Programa Leyes Y Decretos
Secretaría Gral. de la Gobernación

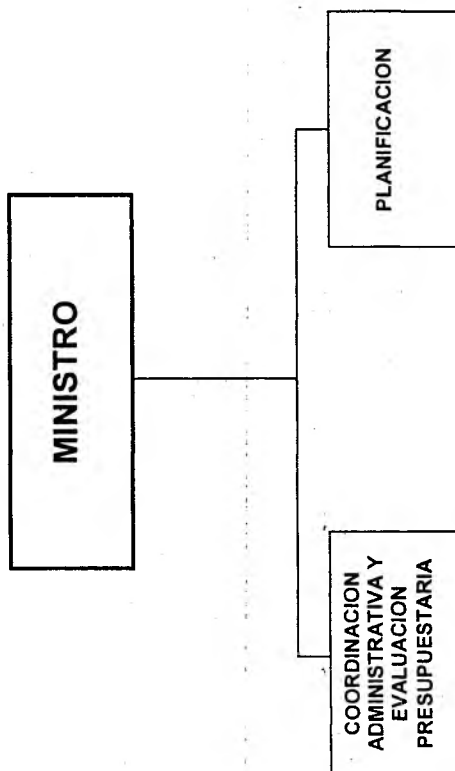


SECRETARIA SUBSECRETARIA

DECRETO N° 1622

MINISTERIO DE JEFATURA DE GABINETE DE MINISTROS

LEY 8053



ES COPIA

RINA R. DE TORRES
Programa Leyes y Decretos
Secretaría Gral. de la Gobernación



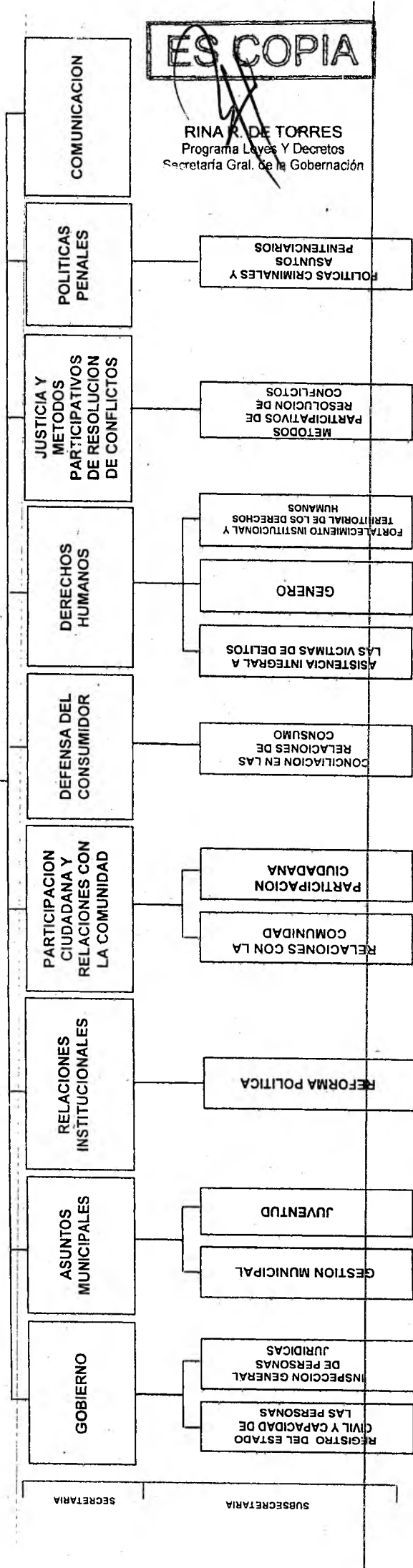
SECRETARIA

DECRETO N.º 1622

MINISTERIO DE GOBIERNO, DERECHOS HUMANOS Y JUSTICIA

LEY 8053

MINISTRO



ES COPIA

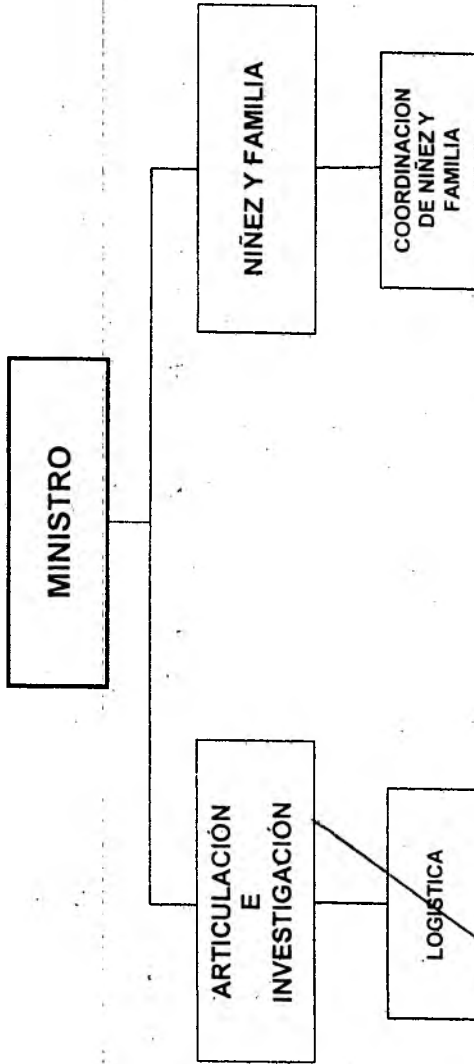
RINA R. DE TORRES
Programa Leyes Y Decretos
Secretaría Gral. de la Gobernación



DECRETO N° 1622

MINISTERIO DE LA PRIMERA INFANCIA

LEY 8053



ES COPIA

RINA R. DETORRES
Programa Leyes y Decretos
Secretaría Gral. de la Gobernación



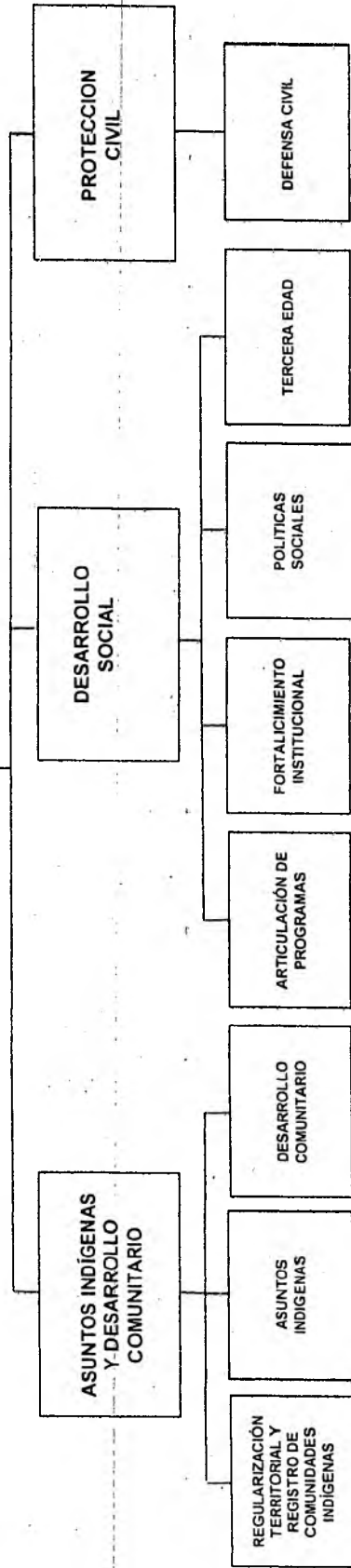
SUBSECRETARIA SECRETARIA

DECRETO N° 1622

MINISTERIO DE ASUNTOS INDÍGENAS Y DESARROLLO SOCIAL

LEY 8053

MINISTRO



ES COPIA

RINA R. DE TORRES
Programa Leyes y Decretos
Secretaría Gral. de la Gobernación

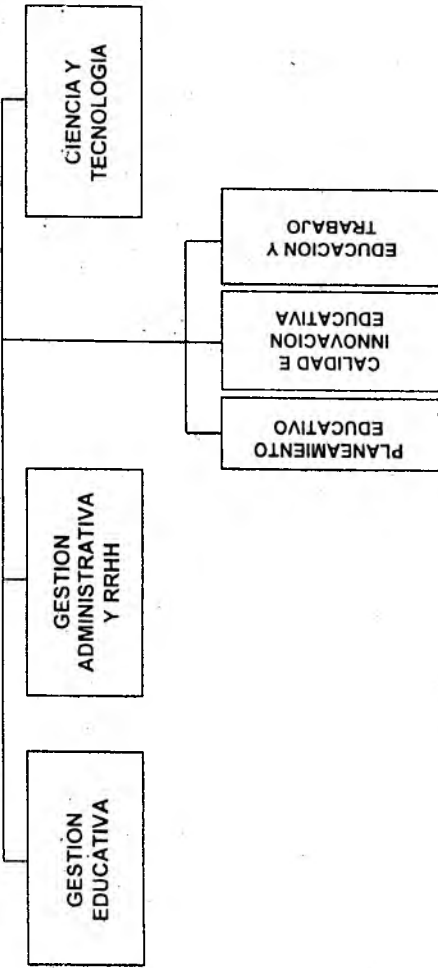


SECRETARÍA

MINISTERIO DE EDUCACION, CIENCIA Y TECNOLOGIA

LEY 8053

MINISTRO



ESCOPIA

RINA R. DE TORRES
Programa Leyes y Decretos
Secretaría Gral. de la Gobernación



DECRETO N° 1622

SUBSECRETARIA SECRETARIA

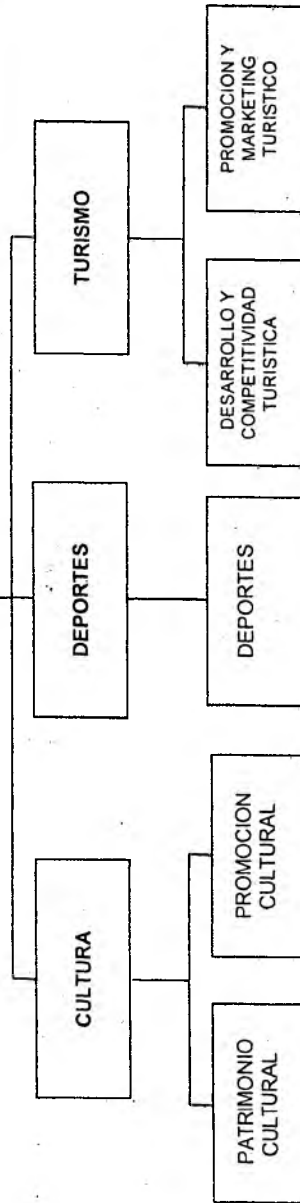
MINISTERIO DE CULTURA, TURISMO Y DEPORTES

DECRETO N° 1622

LEY 8053

MINISTRO

SUBSECRETARIA SECRETARIA



ES COPIA

RINA R. DE TORRES
Programa Leyes Y Decretos
Secretaría Gral. de la Gobernación



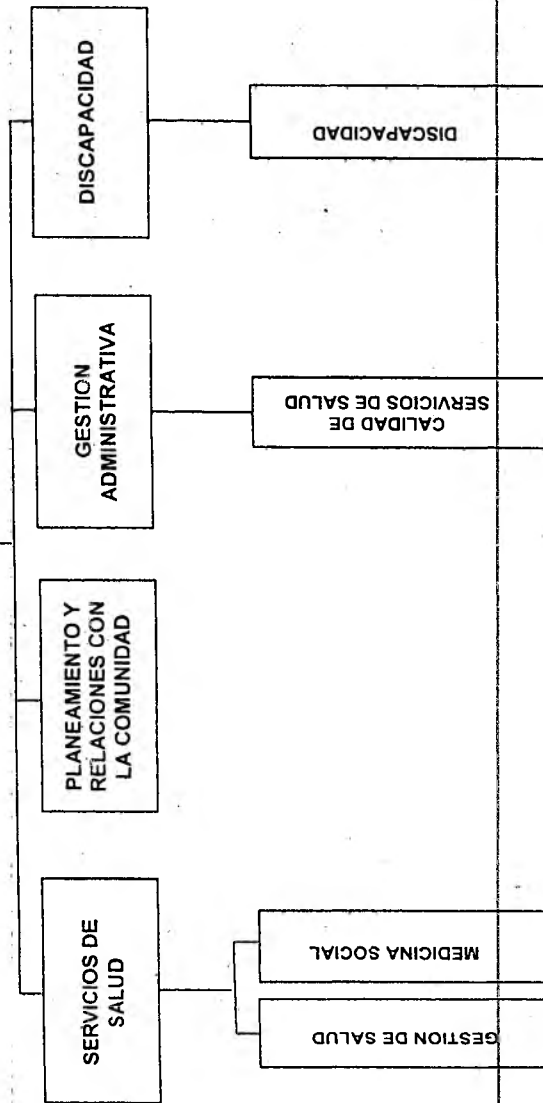
JUAN MANUEL LAVALLEN
Ministro de Cultura, Turismo y Deportes
Gobierno de la Provincia de Sanja

MINISTERIO DE SALUD PUBLICA

DECRETO N° 1622

LEY 8053

MINISTRO



ES COPIA

RINA R. DE TORRES
Programa Leyes y Decretos
Secretaría Gral. de la Gobernación



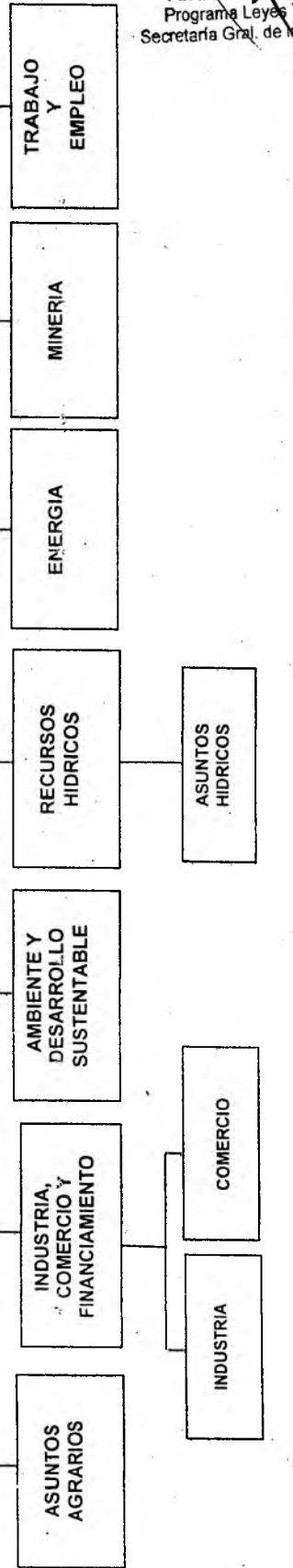
SECRETARIA SUBSECRETARIA

DECRETO N° 1622

MINISTERIO DE PRODUCCION, TRABAJO Y DESARROLLO SUSTENTABLE

LEY 8053

MINISTRO



SUBSECRETARIA SECRETARIA

ES COPIA

RINA R. DE TORRES
Programa Leyes Y Decretos
Secretaría Gral. de la Gobernación

[Handwritten signature]



ES COPIA

RINA R. DE TORRES
Programa Leyes Y Decretos
Secretaría Gral. de la Gobernación

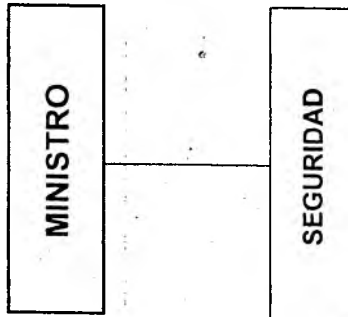
DECRETO N° 1622



[Handwritten signature]

MINISTERIO DE SEGURIDAD

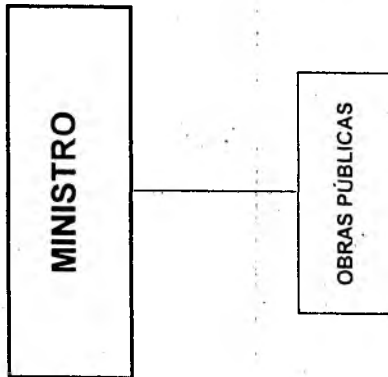
LEY 8053



SECRETARIA

MINISTERIO DE INFRAESTRUCTURA, TIERRA Y VIVIENDA

LEY 8053



SECRETARIA

ES COPIA

RINA R. DE TORRES
Programa Leyes Y Decretos
Secretaría Gral. de la Gobernación

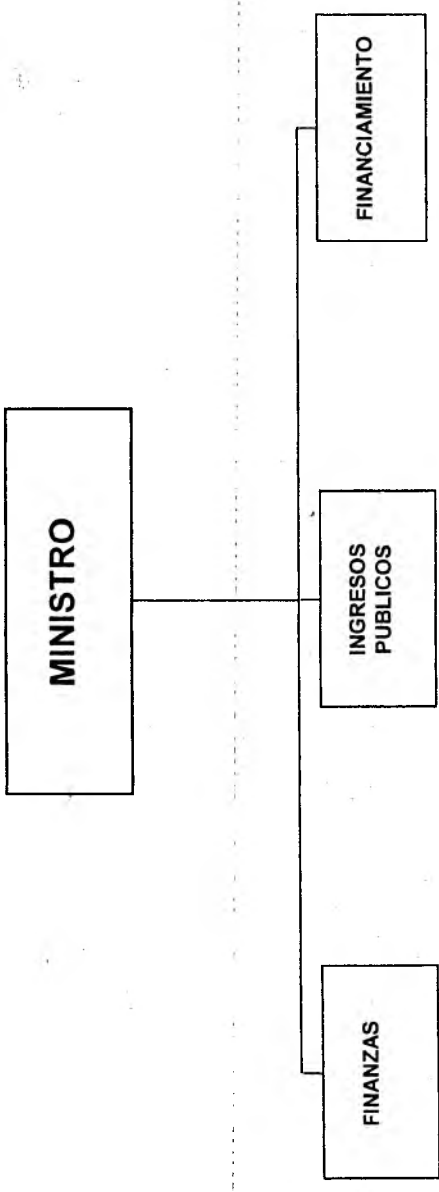


DECRETON° 1622

DECRETO N° 1622

MINISTERIO DE ECONOMÍA

LEY 8053



SECRETARIA

ES COPIA

RINA R. DE TORRES
Programa Leyes Y Decretos
Secretaría Gral. de la Gobernación

